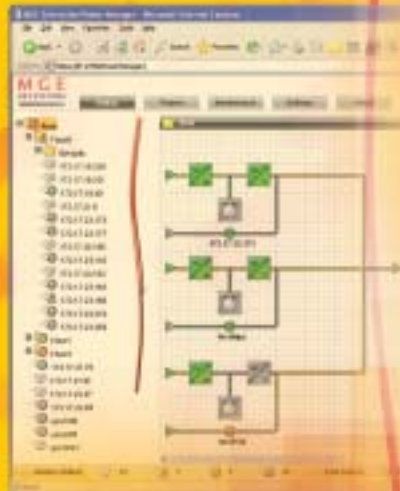


Soluciones para la Gestión de la alimentación eléctrica

Una oferta de comunicación completa para todas las gamas de UPS de MGE UPS SYSTEMS que permite:

- ▶ **la protección de los datos**
Cierre seguro y reinicio automático de los servidores
- ▶ **la notificación de alertas**
Mensajes locales y remotos (e-mail, SMS, buscaperonas)
- ▶ **la supervisión**
Gestión de los principales parámetros del UPS a través de un navegador, un NMS o un supervisor para varios UPS
- ▶ **la administración a distancia**
Programación de marcha/paro de los equipos conectados al UPS



THE UNINTERRUPTIBLE POWER PROVIDER

MGE
UPS SYSTEMS

Objetivo:

mejorar la fiabilidad de la instalación y garantizar la integridad de los datos

Los UPS, utilizados por lo general como alimentación de socorro en caso de corte del suministro eléctrico, evitan que se produzca un problema grave. Sin embargo, esta protección no es completa si el usuario no dispone de todos los medios para actuar en caso de corte de suministro eléctrico. Con la gestión de la alimentación eléctrica, el usuario recibe información inmediata del estado de la instalación y puede activar acciones automáticas en función de las circunstancias, llevar un control remoto de la alimentación y mejorar la gestión de su instalación eléctrica.



Notificaciones instantáneas

- ▶ alerta a los usuarios de los fallos de la alimentación, informa sobre el tiempo de autonomía de la batería disponible...
- ▶ alerta a los administradores de red en remoto mediante mensaje por e-mail, teléfono GSM, buscapersonas o fax.



Control a distancia de los equipos

Algunos UPS admiten una gestión a distancia de cada una de las tomas del SAI por separado:

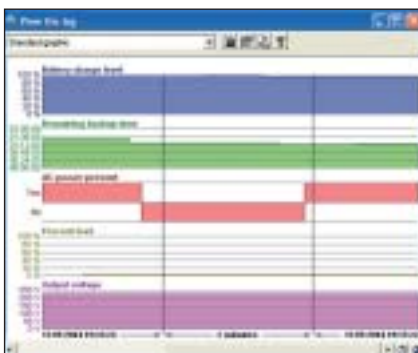
- ▶ paro/reinicio de un equipo averiado
- ▶ cierre de las tomas no prioritarias para destinar la autonomía máxima a las aplicaciones más críticas
- ▶ reinicio secuencial de los equipos conectados...

Cierre seguro (shutdown) del sistema operativo de los servidores y PC

La autonomía de la batería de un UPS no siempre es suficiente para paliar los cortes de corriente prolongados. Cuando la autonomía de la batería está a punto de agotarse, el UPS:

- ▶ inicia las acciones programadas previamente por el usuario,
- ▶ cierra automáticamente todos los ficheros del sistema abiertos,
- ▶ realiza el cierre seguro del sistema.

Histórico de eventos y valores del UPS



- ▶ registra todos los eventos, durante la noche o el fin de semana, por ejemplo,
- ▶ supervisa permanentemente la calidad de la energía.



- ▶ Gestionar las situaciones críticas mediante acciones automáticas preprogramadas
- ▶ Facilitar la supervisión de los equipos
- ▶ Realizar una gestión remota de la alimentación eléctrica de los equipos críticos...



Ideal para las aplicaciones informáticas.



Personal Solution Pac para Linux.

Linux y los UPS de MGE UPS SYSTEMS

MGE UPS SYSTEMS, uno de los fabricantes más activos en el ámbito del Open Source, se ha apuntado desde hace unos años a la tendencia de los software libres y propone las prestaciones más avanzadas en gestión de la energía. Un ejemplo es la nueva solución de gestión "Personal Solution Pac" para Linux, completamente basada en el código Open Source que tanto ha promovido MGE. Si desea información más detallada, visite www.opensource.mgeups.com



Aplicaciones informáticas punto a punto

Para proteger un servidor o una estación de trabajo y sus periféricos basta conectar el UPS y el sistema informático que debe ser protegido a través de un puerto serie o USB.

Solución "plug and play" integrada en el sistema operativo

Algunos sistemas operativos, como Windows, incorporan un driver para UPS que gestiona las tareas básicas. Al conectar el UPS al sistema con un cable USB, el sistema operativo lo detecta automáticamente e instala el driver correspondiente.



El software "Personal Solution-Pac"

Si se desea disponer de más prestaciones que las que se incluyen en el driver integrado en Windows, el software de MGE UPS SYSTEMS "Personal Solution-Pac" permite adaptar con precisión los parámetros de cierre y el control individualizado de equipos, programación de acciones de respuesta a eventos, predicción del tiempo de autonomía en caso de avería...

Aplicaciones en red

MGE UPS SYSTEMS ha desarrollado una oferta completa, simple y coherente destinada a gestionar la protección de la alimentación de los servidores y los sistemas críticos.

Esta oferta se estructura en tres niveles distintos:

- ▶ integración del/de los UPS en redes IP
- ▶ protección total de los servidores y equipos: prevención, cierre seguro...
- ▶ supervisión activa del conjunto de la instalación.



Supervisión



Navegador Web



Enterprise Power Manager



Snap-IN NMS

Protección



Linux



Windows



Unix



Novell



MacOSX

Network Shutdown Module

Integración en red



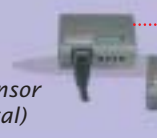
UPS

Network Management Proxy

Network Management Card



Environment Sensor (sensor ambiental)



UPS

Integración en red IP

Para integrar un UPS en red IP existen 2 opciones:

- ▶ añadir una tarjeta de gestión en red al UPS, que se convierte en interfaz con la red.
- ▶ utilizar un PC o un servidor cercano conectado a la red como sistema "Proxy".

La solución "Network Management Card"

Esta solución está indicada para UPS centrales destinados a proteger una red entera, o bien a UPS que funcionan como fuente de back-up para equipos críticos. Una vez instalada la tarjeta, el UPS recibe su propia dirección IP y dispone de las capacidades informáticas locales para:

- ▶ proporcionar páginas Web con los datos relativos a informes, ajustes y alarmas,
- ▶ integrarse en las consolas de administración de redes basadas en SNMP, como Openview, IBM, Tivoli Netview, Computer Associates Unicenter.
- ▶ estar en comunicación con los módulos de paro del sistema instalados en los servidores que deben ser protegidos.



Estas tarjetas funcionan con toda la gama de UPS (monofásicos y trifásicos) y soportan los protocolos de seguridad SSI.



La solución "Network Management Proxy"

Se trata de una solución económica, interesante para UPS pequeños, que proporciona una gestión básica del UPS en red sin coste adicional en lo que al UPS se refiere.

Consiste en instalar un agente de software Proxy en uno de los sistemas a los que el UPS está conectado, a través de un puerto USB o en serie.

El agente "Network Management Proxy" gestiona el UPS remotamente, a través de un navegador estándar o mediante una consola de administración de redes.

Protección: cierre seguro de los servidores



El "Network Shutdown Module" es un software muy eficaz para una instalación silenciosa y una configuración centralizada.

Con el fin de garantizar la integridad tanto del hardware como de los datos, los sistemas informáticos requieren secuencias de cierre del sistema operativo correcto. Para ello, es necesario instalar un módulo de software en los servidores protegidos que permite automatizar distintas funciones antes de que se produzca el corte eléctrico, entre ellas:

- ▶ Ejecución de un script de cierre de las aplicaciones activas en el servidor.
- ▶ Elección entre ejecutar una secuencia de cierre o pasar a un modo stand-by prolongado justo antes de que se agote la batería
- ▶ Elección de un reinicio del sistema operativo cuando se recupera la corriente.
- ▶ Personalización de los mensajes de alerta para todos los eventos relativos al UPS...

Nuevo: Desde ahora, el módulo Network Shutdown Module es capaz de gestionar con precisión las acciones que deberán llevarse a cabo en el caso de configuraciones de UPS redundantes (servidores con alimentaciones redundantes, UPS en paralelo...) para garantizar la mayor disponibilidad e integridad de los datos. Los módulos del software de cierre MGE "Network Shutdown Modules" funcionan indistintamente con las 2 soluciones de integración en red "Carte" o "Proxy" y se configuran fácilmente desde una interfaz Web accesible a distancia.

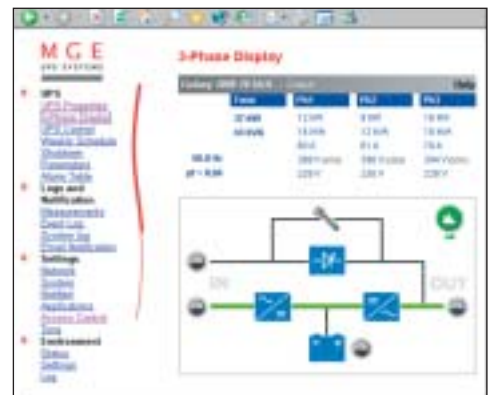
Supervisión de los UPS

Supervisión a través de un navegador Internet

Esta solución permite un acceso detallado a cada uno de los parámetros relativos al estado, valores y ajustes del UPS, desde cualquier punto de la red, utilizando un navegador Internet estándar. Para ello, basta con memorizar la dirección IP de cada UPS.

Supervisión con una consola de administración de redes (NMS)

Los administradores de redes de empresa disfrutan de un nivel de acceso al UPS utilizando nuestras aplicaciones de integración rápida concebidas para las plataformas de administración de redes como HP SIM, HP OpenView, IBM Tivoli, CA Unicenter. Los UPS de MGE UPS SYSTEMS respetan el estándar SNMP. Nuestros UPS se integran fácilmente en sistemas NMS o a sistemas de gestión orientados a servidores, como Insight Manager 7 de HP, para la autodetección, monitorización, indicación de alarmas en el icono de cada aparato mediante códigos de color...

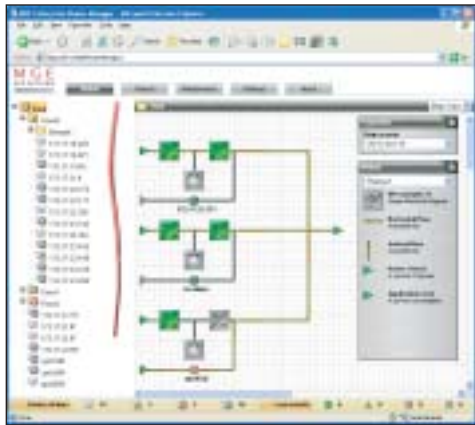


Supervisión de los UPS (continuación)

Supervisión con el software "Enterprise Power Manager v.2"

Para una gestión simplificada del parque de UPS instalado

"Enterprise Power Manager" es una herramienta para la administración de UPS en red más sencilla y asequible que las grandes plataformas "NMS", enfocada a las funciones de gestión de la energía. El responsable del parque de UPS instalado tiene una visión global de los principales parámetros de su funcionamiento. Las informaciones referentes a todos los UPS son accesibles desde cualquier estación equipada con un navegador de Internet. El administrador puede seleccionar fácilmente las "vistas de los UPS" que prefiera de acuerdo con los parámetros más críticos (ubicación, estado de los sistemas, etc.). Las alarmas están centralizadas y, si se desea, se transmiten por e-mail o SMS. Gracias al histórico de eventos y acciones, se puede realizar una gestión preventiva del parque de UPS.



Una vista global del parque de UPS.

Un producto basado en estándares fácil de utilización

Una vez instalado, el programa propone una "exploración automática" de todos los UPS de MGE UPS SYSTEMS y otros UPS usando las MIB estándar de UPS; y los demás componentes de distribución de la energía (PDU, midspan, STS...). Así confecciona un mapeado de la instalación (con varias vistas posibles) de acuerdo con las preferencias del usuario, fáciles de configurar según tipo de UPS, ubicación, estado de funcionamiento...

Posibilidades de control de los UPS avanzadas

Un simple "clic" sobre un UPS mapeado basta para conocer hasta el más mínimo detalle sus parámetros de funcionamiento (incluidos los valores trifásicos...) y configuración en una ventana dedicada. Las configuraciones complejas de UPS (en paralelo, con STS...) también se mapean y pueden gestionarse con facilidad. "Enterprise Power Manager" está totalmente protegido mediante la tecnología SSL y ofrece además varios niveles de acceso con contraseña (administrador, usuario...).

Una oferta sencilla, económica y capaz de evolucionar

Con cada UPS en red usted recibe gratuitamente una versión limitada a 5 UPS. Esta versión puede servir de prueba para evaluar la utilidad del software en un parque más importante, antes de comprar un software "Enterprise Power Manager" para 50 o más UPS.

Funciones adicionales

Mando de Marcha/Paro a distancia

La posibilidad de gestión remota que ofrece la función Marcha/Paro del UPS que la convierte en un interruptor inteligente para el equipo informático. Esta función permite, por ejemplo, reiniciar un equipo bloqueado remotamente. Se pueden activar dos categorías distintas de parámetros: modo automático o manual.

Programación

Esta función permite programar secuencias de paro y reinicio de cualquier equipo protegido por un UPS. Por ejemplo, el paro de los servidores todos los días a las 20:00 h y el reinicio a las 6:00 h de la mañana siguiente, de lunes a viernes.

Control individual de las tomas de salida

Gracias a la solución Powershare™, algunos UPS de MGE UPS SYSTEMS (o PDU inteligentes) disponen de una función de marcha/paro de grupos de tomas.

Esta característica abre las puertas a muchas posibilidades, entre ellas:

- ▶ desconexión de los sistemas no críticos en caso de corte eléctrico;
- ▶ definición de secuencias de arranque;
- ▶ gestión individual de varios sistemas informáticos conectados a un UPS central.

Opciones complementarias

Multislot

El chasis Multislot permite conectar un mismo UPS a varias redes distintas. El "Network Management Link" permite conectar un UPS Galaxy o Comet S31 a una red, en cuyo caso Multislot va conectado al UPS mediante un puerto serie.



Entorno Sensor (sensor ambiental) para "Network Management Card"

A menudo los UPS se utilizan en entornos sensibles, como redes de telecomunicaciones o entornos industriales. A ello se suman las condiciones ambientales (temperatura, humedad, apertura de contactos), que pueden repercutir en la disponibilidad del sistema. Para solventarlo, MGE UPS SYSTEMS propone incorporar el entorno sensor, compuesto por un sensor de temperatura, un sensor de humedad y dos entradas de contacto. Se trata de un producto muy fácil de instalar en cualquier lugar, y ha sido diseñado para funcionar con las tarjetas "Network Management Card".



Funciones y características detalladas

Aplicaciones informáticas locales

solución "Personal Solution-Pac"*

	Windows Servidor 2003/XP/2000 versiones NT/9X	Mac OS 9/OS X	Linux Debian, Mandriva Redhat, Suse Novell	IBM AIX 4.3, 5.1, 5.3 Sun Solaris WS 7,8, 9, 10 PC 2.6, 7, 8 HP HP-UX 10.x, 11	Novell Netware 4.1x, 5.x, 6.5
Instalación					
Conexión	USB o Serie	USB	USB o Serie	Serie	Serie
Instalación intuitiva	sí, "plug and play"	sí	sí	sí	sí
Funciones básicas					
Paro automático la agotarse la autonomía	sí (+ modo stand-by prolongado)	sí	sí	sí	-
Rearranque automático	sí	sí	sí	sí	sí
Mensajes de alarma	sí	sí	sí	sí	sí
Históricos (fichero de registro)	sí	sí	sí	sí	sí
Mensajes de alerta por e-mail	sí (+ buscapersonas y SMS)	-	-	sí	-
Interfaz gráfico					
Interfaz usuario	Avanzado	básico	gráfico	semigráfico	estación Windows
Visión gráfica del fichero de registro	sí	-	-	-	-
Ayuda contextual	sí	-	(doc. en línea)	-	-
Funciones avanzadas					
Ejecución automática de scripts	sí	sí	sí	sí	sí
Configuración de eventos y acciones	sí	-	sí (manual)	sí	sí
Programación de Marcha/Paro	sí	-	sí (manual)	-	-
Gestión de las tomas "Powershare™"	sí	-	sí (visualización)	-	sí

* "Personal Solution-Pac" se entrega con la compra de un UPS y también está disponible en la página www.mgeups.com

Aplicaciones de red

Integración a la red IP	Solución "Network Management Card"	Solución "Network Management Proxy"
Compatibilidad con el UPS	Minislot para Pulsar, Pulsar M y Pulsar MX, Pulsar Evolution y EXtreme C. Transverse para EXtreme, EX RT, Galaxy 3000-5000, Galaxy PW y otros a través de MultiSlot	Conexión a un sistema Proxy Windows NT/2000/2003/XP para USB o Serie
Interfaz de red	10Base-T, 100Base-Tx	no procede
Protocolos de red, DHCP	TCP/IP, UDP, HTTP1.1, SNMP v.1, SMTP, BOOTP, DHCP, SSL v.3	no procede
Seguridad	SSL	SSL
SNMP Traps	sí, con acuse de recibo	sí
"Shutdown" de varios servidores con distintos OS	50 (Network Shutdown Modules)	ilimitado - probado con más de 250 clientes
Alertas por e-mail / buscapersonas / SMS	sí	-
Estados detallados del UPS, incluidos valores trifásicos	sí	no
Exportación de registros	sí	sí (local)
Reloj con tiempo real incorporado (Data stamping)	sí (a través de la red)	sí (reloj del sistema Proxy)
Control a distancia del UPS / Powershare™	sí	-
Ajustes / Mantenimiento	locales (RS232) o remotos (HTTP)	locales o remotos (HTTP/HTTPS)
Simulacro de "shutdown"	sí	sí
Valores ambientales (temperatura, humedad, contactos)	Sí, con sensor a distancia opcional	-

Protección		"Network Shutdown Module"	
Instalación			
Sistema operativo (servidor protegido)	Windows Server 2003, XP, 2000, NT, Linux, Mac OS X, Netware, IBM AIX, HP-UX, SUN Solaris, cualquier OS compatible con Java 2, Sin requisito Java 2 y con actualización automática (para servidores Windows y Linux)		
Fácil de poner en funcionamiento: instalación silenciosa, configuración centralizada, paquete personalizado	sí (Mac OS/X sólo soporta la configuración centralizada)		
Interfaz de configuración	Interfaz Web accesible a distancia (para Windows y Linux) Interfaz local (otros sistemas operativos)		
Funciones básicas			
"Shutdown" automático	sí (marcha/shutdown + modo stand-by prolongado para Windows)		
Rearranque automático del sistema	sí		
Mensajes de alarma	sí		
Fichero de registros	sí		
Mensajes de alerta por e-mail/buscapersonas/SMS	e-mail/buscapersonas/SMS para Windows y únicamente e-mail para el resto		
Funciones avanzadas			
Ejecución automática de programas o acciones de respuesta a eventos (corte del suministro eléctrico, tiempo de autonomía agotado...)	sí		
Gestión de fuentes de alimentación redundantes y UPS múltiples	Sí (para Windows y Linux)		

Gestión y supervisión a distancia	
Funciones del interfaz Web	
A través de un navegador de Internet	
Estados del UPS (incluidos valores trifásicos)	sí
Exportación de los registros	sí
Mando de Marcha/Paro global o tomas Powershare™	sí (siempre y cuando disponga de conexión por "Network Management Card")
Notificación de alarma por la Web	sí
Aplicaciones "Snap-in"	
Con "Management-Pac 2"	
Conformidad SNMP (RFC 1628)	sí
Compatible con las consolas de administración de redes	HP Open-View NNM 6.3/6.4/7 para Windows XP y HP-UX, IBM Tivoli Netview 7.1, AIX 5.1, Computer Associates Unicenter 3.0 & 3.1 para Windows, HP Insight manager
Supervisión de varios UPS	
Con "Enterprise Power Manager" v.2	
Sistema operativo del servidor	Windows NT, 2000, XP, Server 2003
Navegador y plug-in soportados	MS Internet Explorer, 5.x y superior con Windows/Mac, Netscape 6.x y superior con Windows, Linux, UNIX
Seguridad	2 niveles de contraseña compatibles, SSL 128 bits para las transacciones navegador/servidor
Material MGE compatible con acceso a la Web	Network Management Card (SNMP/Web), Transverse (66 074) o Minislot (66 244) o Minislot 2006 Edición (66 102). Tarjeta Web STS - 66 073. Network Management Proxy / XML-@gent (Windows), MGE Switched PDU NM y Ampmeter PDU NM, MGE Midspan 24 NM, Knürr Rack Monitoring System
Material MGE compatible sin acceso a la Web	SP WAN - UM Agent Network Management Proxy SNMP card - 66 245 SNMP card - 66 062 UM-Link
Otros materiales soportados	UPS conformes al estándar UPS MIB (lista actualizada disponible en la página Web)
Alertas/notificaciones	e-mail, SMS, buscapersonas, radiodifusión, alarma sonora
Múltiples vistas de estado de la instalación	sí (por estado, tipo, carga, nivel de la batería, vista geográfica...)
Supervisión de configuraciones de UPS de alta disponibilidad	sí (UPS en paralelo, en redundancia con STS, en redundancia secuencial, etc.)
Registro de eventos	sí, con posibilidad de exportar a Excel, Word, RTF

Solución en red

Integración a la red IP	
Network Management Card (SNMP/Web)	66 102 "Minislot" Edición 2006 para Pulsar Evolution, Pulsar, Pulsar M, Pulsar MX y Pulsar Extreme C 66 074 "Transverse" para Extreme, EX RT, Galaxy 3000, Galaxy PW y MultiSlot
STS-Web card	66 073 "Transverse" para sistema de conmutación de fuente Upsilon STS
Network Management Proxy	incluido en el CD Solution Pac 2 que se entrega con la mayoría de UPS o disponible gratuitamente en la página Web de MGE UPS SYSTEMS
Protección	
Network Shutdown Module	incluido con el CD Solution Pac 2 que se entrega con la mayoría de UPS o disponible gratuitamente en la página Web de MGE UPS SYSTEMS
Gestión y supervisión a distancia	
Aplicación "snap-in" para HP insight Manager	disponible gratuitamente en la página Web de MGE UPS SYSTEMS
Management-Pac 2	66 923
Enterprise Power Manager	
Versión 5 UPS	incluida con la Solution Pac 2 que se entrega con la mayoría de UPS o disponible gratuitamente en la página Web
Versión 50 UPS	CD Management-Pac 2 (66 923) (rev. BB, disponible a partir de mayo de 2006)
Versión número ilimitado de UPS	CD Enterprise Power Manager Gold (66 924) (rev. AB, disponible a partir de mayo de 2006)
Opciones complementarias	
Multislot	66 057 (IEC) / 66 055 (DIN/USE)
Sensor de ambiente para SNMP/Web card	66 846

las empresas más importantes del mundo

confían la protección de sus aplicaciones sensibles a MGE UPS SYSTEMS



► Tecnologías de la información y telecomunicaciones

- > Alcatel
- > AOL
- > Apple
- > AT&T
- > Bell Atlantic
- > Bell South
- > British Telecom
- > Cegetel
- > Cisco
- > Cray Research
- > Deutsche Telefonwerke
- > EDS
- > France Telecom
- > HP/Compaq
- > IBM
- > Infosys
- > Interxion
- > Korean Telecom
- > LD Com
- > Microsoft
- > OptiGlobe
- > Raytheon Systems
- > SES Astra
- > Siemens
- > Sun Microsystems
- > Tenovis
- > Thrunet
- > Toshiba
- > Uunet
- > Wanadoo



► Industria electrónica y microelectrónica

- > Agilent Tech. Inc
- > AMD
- > Amkor Anam
- > Cypress Semiconductors
- > Dallas Semicon
- > Fairchild Semicon
- > First Silicon
- > Fujitsu Semiconductor
- > Hager Technologies
- > Hitachi Electronics Engineering
- > Hyundai Electronics Amer
- > Lucent Technologies
- > Maxim Integrated Product
- > Motorola
- > NS Electronics Co., Ltd.
- > Philips Semiconductor
- > Pioneer Electronics
- > Rockwell Semiconductor
- > Samsung International
- > Philipps Seagate
- > Soitec
- > Sony Semiconductor
- > ST Microelectronics
- > SVA-NEC
- > TDK Semiconductor Corp.
- > Texas Instrument
- > Tyco Electronics Power
- > Wipro Ltd

► Automoción

- > Astra Honda Motor
- > Automobile Co Ltd
- > Caterpillar
- > Chrysler
- > Citroën
- > Daimler Chrysler
- > Fiat
- > Ford
- > General Motors Corp.
- > Harley Davidson
- > Honda
- > Jaguar Cars
- > Kawasaki
- > Mitsubishi
- > Nissan
- > Opel
- > Renault
- > Skoda Automobile
- > Toyota Motor Corp.
- > Volvo
- > Volkswagen
- > Yamaha

► Distribución eléctrica

- > Grainger
- > Graybar Electric Corporation
- > Hagemeyer
- > Nedco
- > Rexel
- > Sonepar

► Distribución informática

- > Banque Magnetique
- > Cellulose
- > CHS Electronics (Newco)
- > Escort Enerji
- > Infoquest
- > Ingram Micro
- > MPS
- > Tech-Data
- > Santech Micro Group
- > Supercom



► Petroquímica y energía

- > Air Liquide
- > Amoco Oil
- > Badak
- > BP
- > Chevron Oil & Gas
- > China National Offshore Oil Corporation
- > China Petroleum & Chemical Corporation
- > Cogema
- > Conoco
- > Dow Chemical
- > Exxon
- > Gaz de France
- > Michelin
- > Petronas
- > Pirelli
- > Qi Lu Petrochemical Corporation
- > Repsol
- > Santos
- > Shell
- > Sonatrac
- > TotalElFina
- > Vico



► Transporte aéreo

- > Air France
- > Air Lanka
- > Alitalia
- > American Airlines
- > Boeing
- > British Aerospace
- > British Airways
- > Canadair
- > Continental Airlines
- > Cathay Pacific Airlines
- > Iberia
- > KLM
- > Lockheed
- > Northwest Airlines



► Infraestructuras

- > Alstom
- > Berlin Airport
- > Cairo Airport
- > Chantiers de l'Atlantique
- > F1 Sepang circuit
- > Federal Express
- > Hong Kong airport
- > Hong Kong MTR
- > JF Kennedy Airport
- > LAX
- > Madrid metro
- > Melbourne City Link Tunnel
- > Miami Harbour
- > Pearson Int'l Airport
- > Petronas Towers
- > Port of Miami
- > Putraya
- > Queen Mary II
- > Royal Caribbean
- > Shanghai Metro
- > Shanghai Pudong Int'l Airport
- > SNCF
- > Stuttgart Airport
- > Suez Canal



► Medicina y sanidad

- > Alexandra Hospital
- > Balestier Medical Centre
- > Bumrungrach Hospital
- > Cebu Doctors Hospital
- > Ceidar-Sinai Medical
- > Centre hospitalier universitaire vaudois
- > Hospital San Jose Mty, Mexico
- > Institut Pasteur
- > JFK Hospital
- > Mayo Clinic
- > Mount Alvenia Hospital
- > Queen Elisabeth Hospital, China

- > Raffles Hospital, Singapore
- > Royal Hospital of Riyad
- > Shanghai Xin Hua Hospital
- > US Army Hospital, Japan

► Industria farmacéutica

- > Abbot Laboratories
- > Azko Nobel Chemicals
- > Astra Zeneca
- > Aventis
- > Ciba-Geigy
- > GE Medical
- > Madras Medical
- > Merck
- > Mérieux
- > Novartis pharmaceuticals
- > Pfizer
- > Roche Vitamins
- > Smithkline Beecha



► Bancos, finanzas y seguros

- > Abbey National plc
- > ABN Amro
- > ANZ Grindlays Bank
- > Bank One
- > Bank of America
- > Bank of China
- > Bank of Montreal
- > Barclays Bank
- > BNP Paribas SA
- > Charles Schwab
- > Citibank
- > Commerzbank
- > Crédit Agricole
- > Crédit Lyonnais
- > First Bangkok City Bank
- > Fortis Bank NV/SA,
- > GE Capital
- > Hong Kong Bank
- > ICICI Bank
- > Industrial & Commercial Bank of China
- > Merrill Lynch
- > Progressive Insurance
- > Royal Bank
- > Shanghai Stock Exchange
- > Singapore Stock Exchange
- > Societé Générale
- > Thai Military Bank
- > The Agricultural Bank of China
- > The Chase Manhattan Bank
- > UBS AG
- > Visa



► Administración

- > Assemblée Nationale
- > FBI
- > GIC, Singapore
- > Great Hall of People
- > Ministry of Finance, China

- > Ministry of Foreign Affairs, China
- > Ministry of Power Industry, China
- > NASA
- > PakNavy
- > Palais de l'Élysée, France
- > Royal Air Force
- > Royal Thai Air Force
- > Saudi Arabian Ministry of Interior
- > Sénat, France
- > Swedish Air Force
- > The White House
- > URA, Singapore
- > US Department of Public Safety
- > US Social Security Services
- > US Pentagon
- > US United Bureau of the Census



► Ocio y medios de comunicación

- > ABC Radio Networks
- > ABC Television Network
- > Agence France Presse
- > Aladdin Casino
- > Arte
- > Bangkok Broadcasting & Tv
- > BBC
- > Beijing Daily
- > Caribbean Int'l News
- > CCTV
- > CNBC
- > C-Span
- > Directv
- > El Jazeera
- > El Periódico
- > ESPN
- > Fox Communications
- > Fox T.V.
- > HBO
- > La Vanguardia
- > Los Angeles Times
- > Lucas Film, Ltd.
- > Mediaset
- > MGM Studios
- > National Geographic
- > Newsweek
- > NBC Broadcast Network
- > New York Daily News
- > Newsweek
- > Office Of Cuba Broadcast
- > Radio Film & Tv Bureau China
- > Tibet
- > Radio Vietnam
- > Rai
- > Reuters
- > RTL Television
- > Si Chuan Cable TV
- > Sky Latin America
- > Stratosphere Casino
- > Telecinco
- > Telemundo Network Inc.
- > The New York Times
- > Time Warner
- > Times Mirror Magazines
- > TX Australia
- > Universal Studios
- > Viacom Cable
- > Voice of America

Para más información sobre las soluciones MGE UPS SYSTEMS y sobre nuestra presencia en el mundo, visítenos en Internet: www.mgeups.com

MGE UPS SYSTEMS

THE UNINTERRUPTIBLE POWER PROVIDER

Ibérica & Latino América
Avda. Josep Tarradellas, 19-21
08029 Barcelona (España)
Tel. + 34 93 495 19 50
Fax. + 34 93 495 19 75

COMM458ES-02/06

MGE
UPS SYSTEMS